

V F A S Á D Y
ŠIMEK

LOGOMANUÁL

2023

OBSAH

1.0 LOGO	4
1.01 Logotyp.....	5
1.02 Logotyp-konstrukce.....	6
1.03 Logotyp-černá.....	7
1.04 Logotyp-bílá.....	8
1.05 Vertikální logo.....	9
1.06 Vertikální logo - konstrukce	10
1.07 Vertikální logo - černá.....	11
1.08 Vertikální logo - bílá	12
1.09 Horizontální logo krátké.....	13
1.10 Horizontální logo krátké - konstrukce	14
1.11 Horizontální logo krátké - černé.....	15
1.12 Horizontální logo krátké - bílé	16
1.13 Horizontální logo dlouhé.....	17
1.14 Horizontální logo dlouhé - konstrukce	18
1.15 Horizontální logo dlouhé - černé.....	19
1.16 Horizontální logo dlouhé - bílé	20
1.17 Ikona 01.....	21
1.18 Ikona 01 - konstrukce	22
1.19 Ikona 01 - černá.....	23
1.20 Ikona 01 - bílá	24
1.21 Ikona 02.....	25
1.22 Ikona 02 - konstrukce.....	26
1.23 Ikona 02 - černá.....	27
1.24 Ikona 02 - bílá.....	28
1.25 Zakázané modifikace.....	29
1.26 Doporučené a povolené modifikace	30
1.27 Vzor na pozadí	31
2.0 BARVY	32
2.01 Základní barva.....	33
2.02 Doplnkové barvy	34
3.0 TYPOGRAFIE.....	35
3.01 Základní font.....	36
3.02 Doplnkový font.....	37
3.03 Typografie.....	38

Stabilita, profesionalita
a přitom dobrá čitelnost
logotypu.

Š I M E K
F A S Á D Y

Majoritní část logotypu je jméno
ŠIMEK. Zdůrazňuje tak, že za kaž-
dým projektem, každou dílčí prací
stojí člověk, pan Šimek.
Dobře a kvalitně odvedená práce,
to je firma Fasády Šimek.

Místo písmene „E“ jsou tři horizontální linky,
které symbolizují panelák, jednotlivá patra.



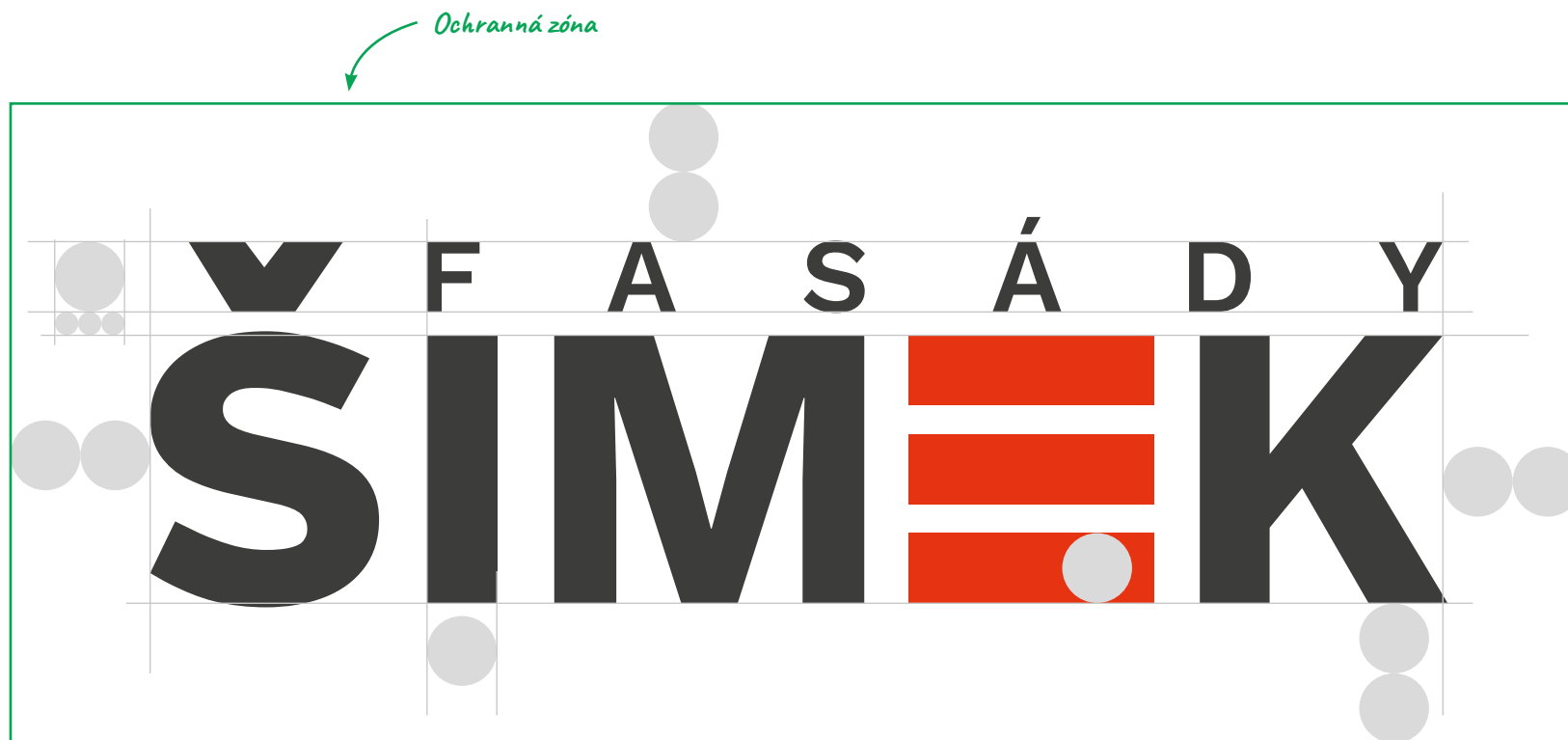
The background features a solid orange-red color with abstract geometric patterns. On the left, a large triangular shape is filled with a fine grid of lines. On the right, a series of parallel lines create a sense of depth and perspective, resembling a stylized architectural element or a series of planes.

1.0 LOGO

Š I M Á D Y
Š I M Á D Y

1.01 LOGOTYP

Tento logotyp je výchozí verze loga a doporučuje se ve většině případů užití.



V F A S Á D Y
Š I M Ě K

1.04 LOGOTYP-BÍLÁ



Š I M Á D Y
Š I M Á D Y

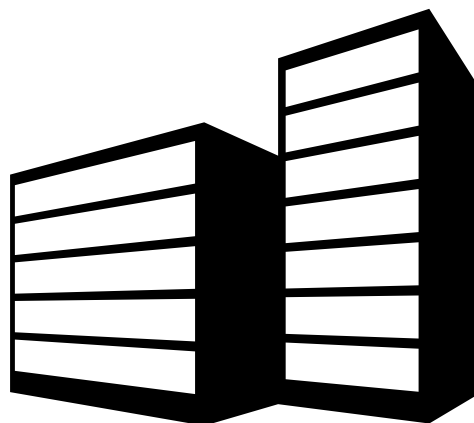
1.05 VERTIKÁLNÍ LOGO

Logotyp je doplněný o piktogram. Lze využít dle vlastního uvážení. Není přesně definované kdy a kde ho použít.



Ochranná zóna

1.06 VERTIKÁLNÍ LOGO - KONSTRUKCE



Š I M Ě K
F A S Á D Y



V F A S Á D Y
Š I M Ě K

1.08 VERTIKÁLNÍ LOGO - BÍLÁ



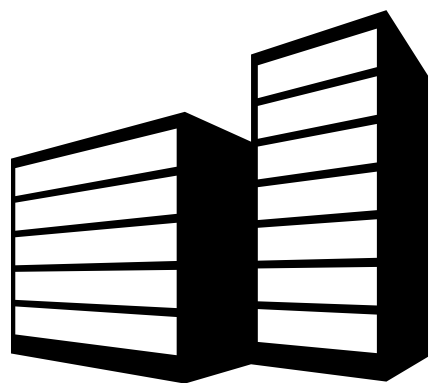
Š I M Á K
V F A S Á D Y

1.09 HORIZONTÁLNÍ LOGO KRÁTKÉ

Logotyp je doplněný o piktogram. Lze využít dle vlastního uvážení. Není přesně definované kdy a kde ho použít.



1.10 HORIZONTÁLNÍ LOGO KRÁTKÉ - KONSTRUKCE



ŠIMĚK
F A S Á D Y

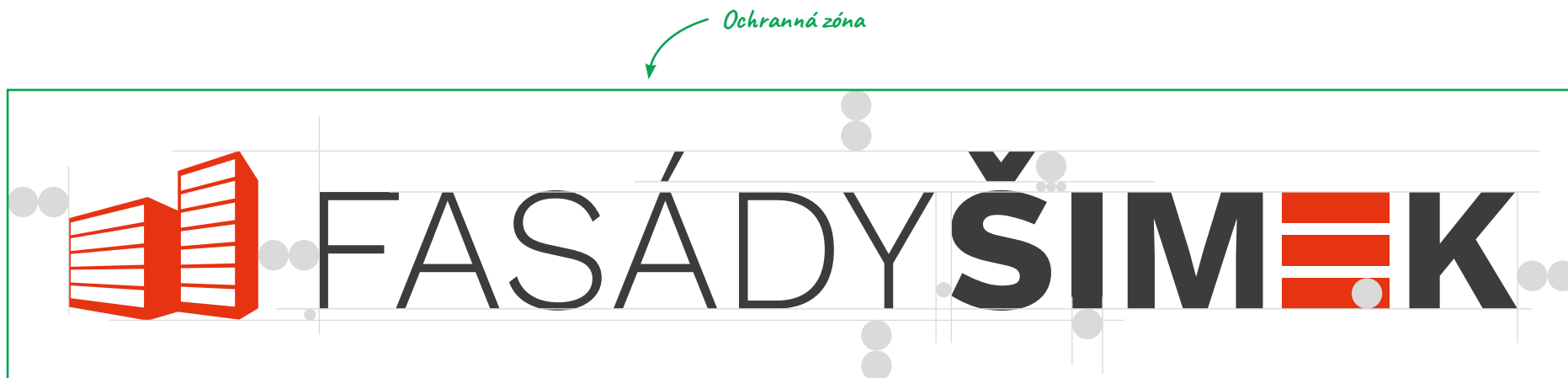


1.12 HORIZONTÁLNÍ LOGO KRÁTKÉ - BÍLÉ



1.13 HORIZONTÁLNÍ LOGO DLOUHÉ

Logotyp je doplněný o piktogram. Lze využít dle vlastního uvážení. Není přesně definované kdy a kde ho použít.



1.14 HORIZONTÁLNÍ LOGO DLOUHÉ - KONSTRUKCE



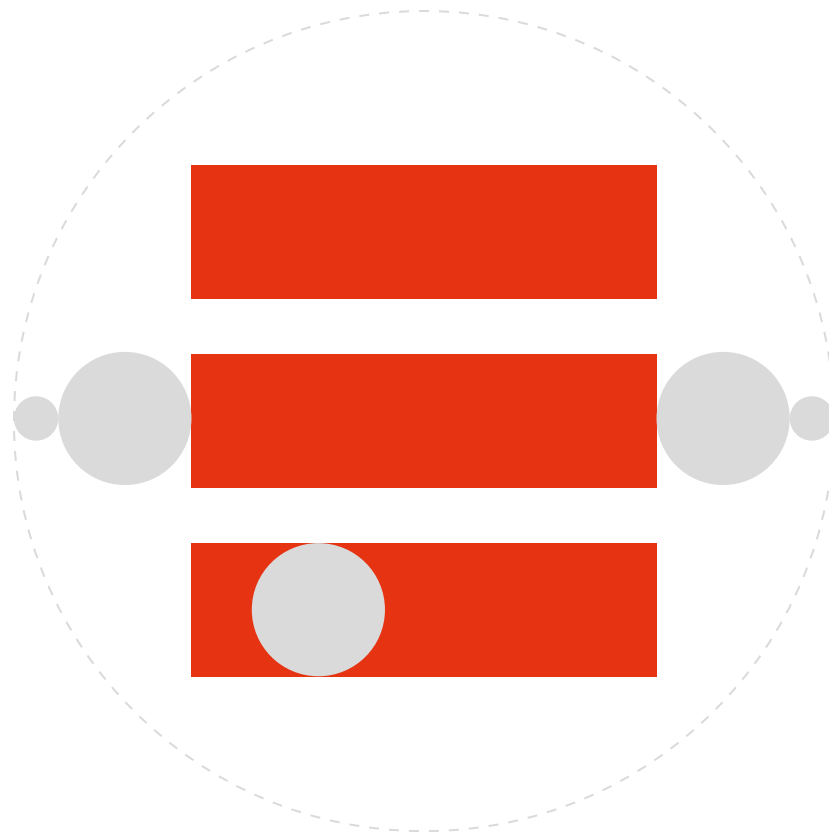


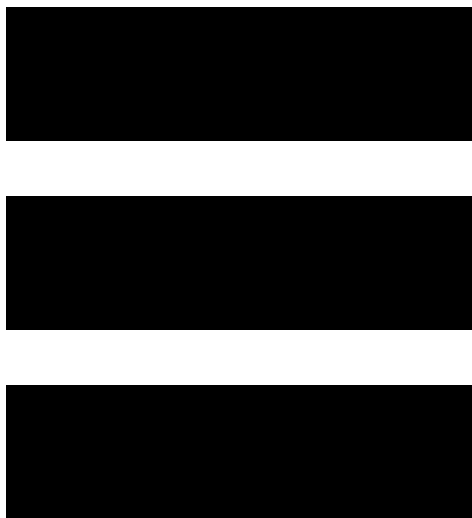
1.16 HORIZONTÁLNÍ LOGO DLOUHÉ - BÍLÉ

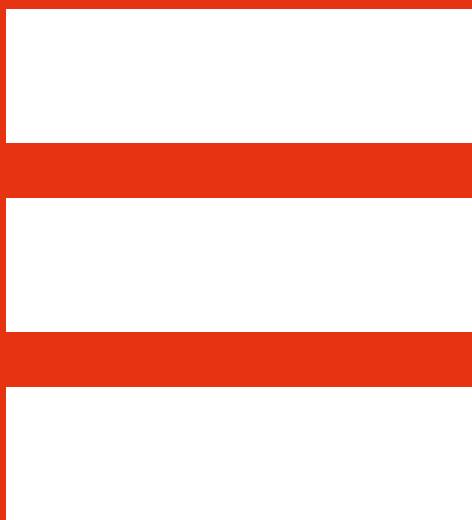


1.17 IKONA 01

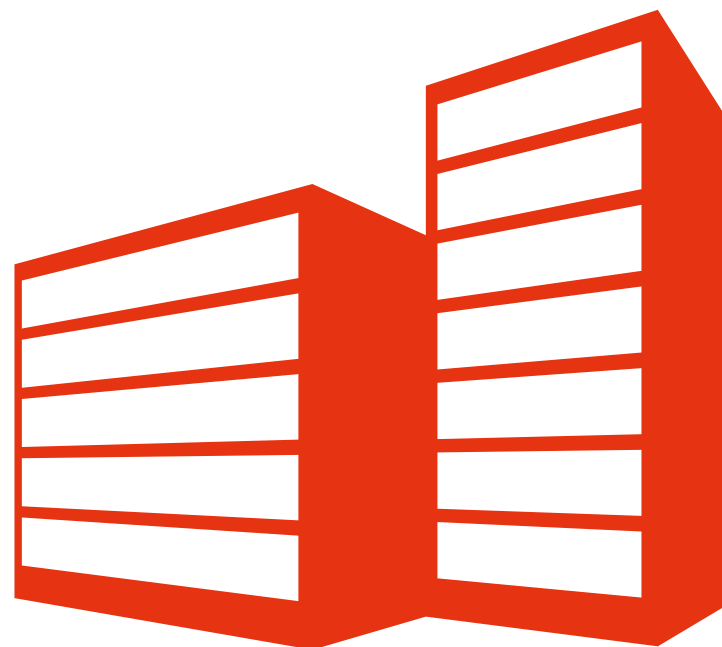
Ikonu lze využít jako avatar v sociálních sítích. Vždy dbejte na to, aby bylo jasné a zřetelné, že tato ikona je spojená se společností Fasády ŠIMEK.







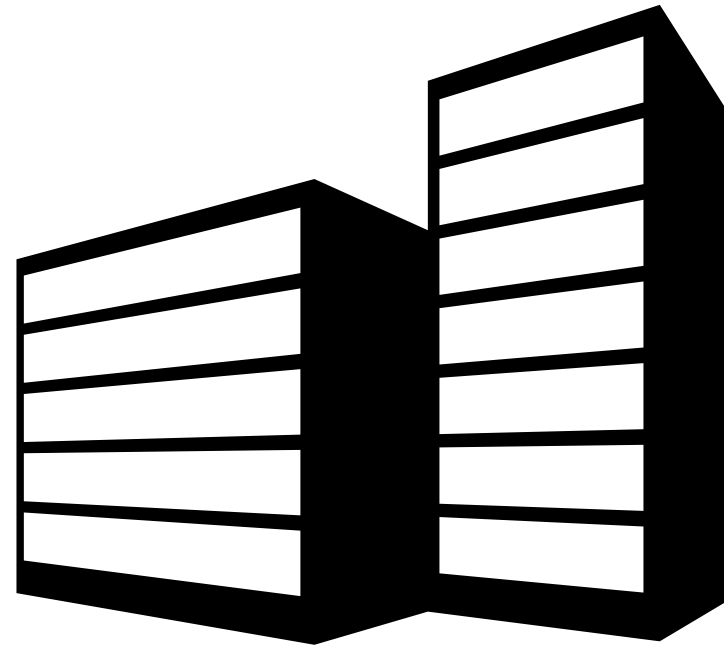
1.20 IKONA 01 - BÍLÁ



1.21 IKONA 02

Ikona lze využít jako avatar v sociálních sítích. Vždy dbejte na to, aby bylo jasné a zřetelné, že tato ikona je spojená se společností Fasády ŠIMEK.





1.23 IKONA 02 - ČERNÁ



1.24 IKONA 02 - BÍLÁ



Reorganizace loga a barevné změny.



Nevhodné použití loga pro sociální sítě.



Náklon nebo tvarová deformace loga.



Umístění loga na nevhodné pozadí.
Logo není dostatečně viditelné.

1.25 ZAKÁZANÉ MODIFIKACE

Nevhodné a zakázané manipulace a umístění loga a logotypu. Vyvarujte se těchto nejčastějších prohřešků.



Volba vhodné varianty loga/logotypu na členitém/barevném pozadí.



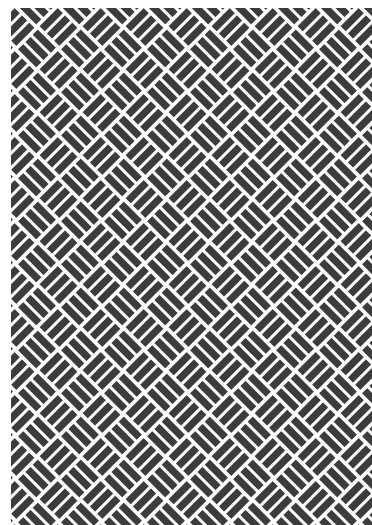
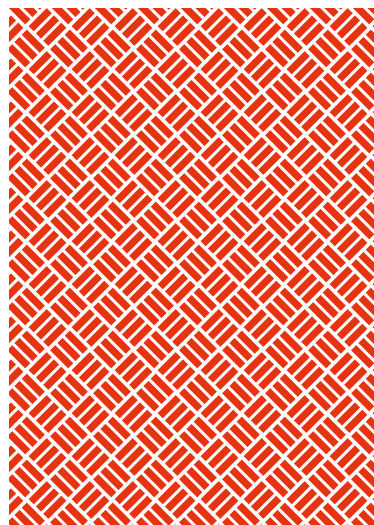
U jednobarevné varianty logotypu lze využít základních barev, ne však doplňkových.



Vertikální použití loga. Doporučený je logotyp bez piktogramu.

1.26 DOPORUČENÉ A POVOLENÉ MODIFIKACE

Povolené manipulace s logem. Vždy na prvním místě je dobrá čitelnost loga nebo logotypu.



CMYK 0 90 100 0
RGB 230, 51, 18
HEX #E63312
RAL 2005

CMYK 0 0 0 100
RGB 60, 60, 60
HEX #3C3C3C
RAL 9017



100 % 80 % 60 % 40 % 20 %



20 % 40 % 60 % 80 % 100 %

1.27 VZOR NA POZADÍ

Vzor na pozadí lze použít kdekoli uznáte za vhodné. Důležité je zachování dobré čitelnosti textu a jiných grafických prvků. Lze zvolit z barevné škály základních barev, nikoliv však doplňkových.

2.0 BARVY

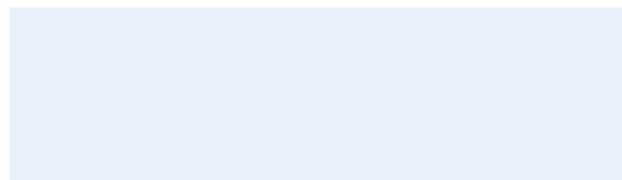




CMYK 0 90 100 0
RGB 230, 51, 18
HEX #E63312
RAL 2005



CMYK 0 0 0 90
RGB 60, 60, 60
HEX #3C3C3C
RAL 9017



CMYK 11 3 0 0
RGB 231, 241, 255
HEX #E7F1FF



CMYK 80 46 0 0
RGB 51, 115, 255
HEX #3373FF



CMYK 100 90 50 72
RGB 0, 11, 40
HEX #000B28



CMYK 80 3 84 0
RGB 0, 162, 84
HEX #00A254

2.02 DOPLŇKOVÉ BARVY

Doplňkové barvy lze využít pro CTA, tlačítka či zvýraznění/oddělení textu od ostatního obsahu.

3.0 TYPOGRAFIE



Work Sans

Work Sans Thin

Work Sans ExtraLight

Work Sans Light

Work Sans Regular

Work Sans Medium

Work Sans SemiBold

Work Sans Bold

Work Sans ExtraBold

Work Sans Black

Work Sans Thin Italic

Work Sans ExtraLight Italic

Work Sans Light Italic

Work Sans Italic

Work Sans Medium Italic

Work Sans SemiBold Italic

Work Sans Bold Italic

Work Sans ExtraBold Italic

Work Sans Black Italic

Work Sans Regular

abcčddeefghchijklmnňopqrrřsstttuvwxyzž
ABCČDĎEFGHCHIJKLMNŇOPQRŘSŠTŤUVWXYZŽ
0123456789

Work Sans Regular

**abcčddeefghchijklmnňopqrrřsstttuvwxyzž
ABCČDĎEFGHCHIJKLMNŇOPQRŘSŠTŤUVWXYZŽ
0123456789**

Trebuchet

Trebuchet Regular

Trebuchet Italic

Trebuchet Bold

Trebuchet Bold Italic

Trebuchet Regular

abcčdd'efghchijklmnňopqrřsstt'uvwxyzž
ABCČDĎEFGHCHIJKLMNŇOPQRŘSŠTŤUVWXYZŽ
0123456789

Trebuchet Bold

abcčdd'efghchijklmnňopqrřsstt'uvwxyzž
ABCČDĎEFGHCHIJKLMNŇOPQRŘSŠTŤUVWXYZŽ
0123456789

3.02 DOPLŇKOVÝ FONT

Tam, kde není možné využít základní font lze zvolit doplňkový, který se součástí všech OS v základním vybavení. Word, PowerPoint,

Hlavní nadpis 21 b	Balkony a lodžie - možnosti zvětšení podlahové plochy
Perex 11 b	<i>Balkony i lodžie dokážeme nejen zrekonstruovat, ale věnujeme se především prodloužení balkonů a přístavbě zcela nových balkonových jednotek na místech, kde nikdy dříve nebyly.</i>
Podnadpis 14 b	<u>Předsazené betonové lodžie</u>
Text 9 b	Jsou dvě varianty. Bytový dům je osazený starými a již (dle statistického posudku, nebo z jiného důvodu) nevyhovujícími balkonovými jednotkami, nebo bytový dům balkony nedisponuje vůbec. V prvním případě stávající balkony demontujeme a dále je postup podobný. Dle statického posudku a projektové dokumentace ukotvíme vertikální nosné prvky, upravíme (případně vyřežeme) otvory pro usazení balkonových dveří a montujeme připravené betonové prvky.
Zvýrazněný odstavec 11 b	Jsou dvě varianty. Bytový dům je osazený starými a již nevyhovujícími balkonovými jednotkami, nebo bytový dům balkony nedisponuje vůbec.
Text 9 b	Provedeme všechny potřebné práce včetně realizace skladby podlah a eliminaci tepelných mostů a výsledek na sebe nenechá dlouho čekat. Nabídneme vám také zasklení rámovým či bezrámovým systémem a osazení balkonů příslušenstvím.
Odrážky/seznam 9 b	<ul style="list-style-type: none"> ■ délka lodžie od 2,4 m do 6 m ■ tvar obdélníkový, případně obdélníkový se zkosenými rohy



Kompletní grafické podklady si můžete stáhnout do vaší CC knihovny.

<https://adobe.ly/3p1oK0w>

PRO

V F A S Á D Y
ŠIMĚK

S PROFESIONÁLNÍ PÉČÍ VYPRACOVAL

Babula

2023
verze 02